



FICHA TÉCNICA

Referencia:	harex
Marca:	harex®
Fabricante:	MERA MEDICAL SOLUTIONS, S.L.
Denominación:	Dispositivo Médico para el Control de la Incontinencia Urinaria Masculina

Descripción

HAREX® es un dispositivo médico Clase I no estéril. Se coloca justo a continuación del glande y mediante presión en la uretra, previene y evita las fugas involuntarias de orina masculinas. Es pequeño, cómodo y totalmente ajustable. Está construido con materiales lavables y lo más importante, mejora la calidad de vida y permite recuperar la normalidad del día a día.

Materiales Utilizados

El dispositivo HAREX® está fabricado con plásticos sanitarios ligeros y de gran calidad, testados técnicamente para que no absorban líquidos y libres de látex para que no produzcan ninguna reacción alérgica.

Ventajas esenciales

- **Confortable:** Está diseñado para que pueda ser usado durante varias horas seguidas
- **Durable y fiable:** fabricado con materiales de gran calidad que garantizan un perfecto funcionamiento
- **Fácil de usar:** pensado para ser usado sin ninguna ayuda
- **Higiénico:** mantiene seca la zona genital y previene de olores e infecciones.
- **Limpieza Fácil:** limpieza sencilla con agua tibia y jabón.
- **Permite la circulación sanguínea:** no presiona los lados del pene y por tanto puede ser usado durante varias horas seguidas

Dimensiones

Largo:	50 mm. +1/-1
Grueso:	18 mm. +1/-1
Ancho:	50 mm. +1/-1
Peso:	18 gr. aprox.



HAREX®

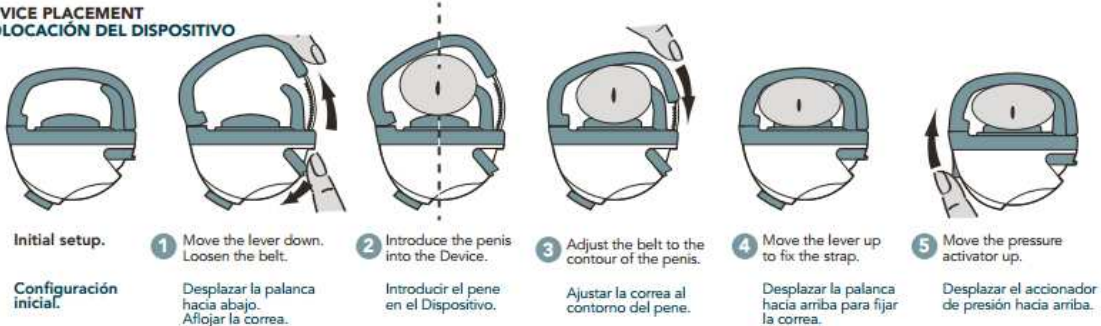
Dispositivo Premium para la Incontinencia Urinaria Masculina



Modo de Uso

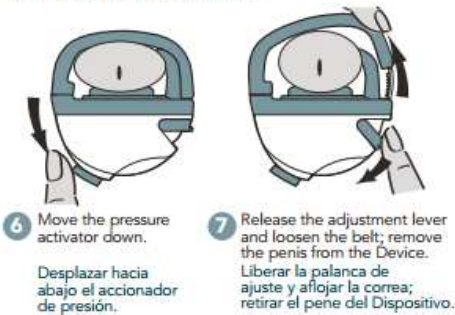
DEVICE PLACEMENT

COLOCACIÓN DEL DISPOSITIVO



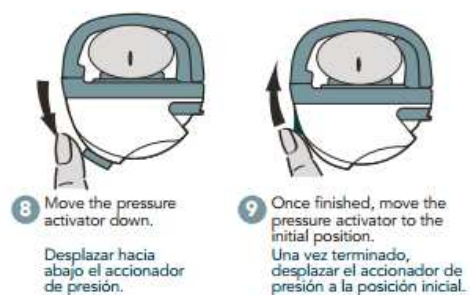
DEVICE REMOVAL

RETIRADA DEL DISPOSITIVO



TO URINATE

PARA ORINAR



Consejos Útiles

Si se carece de la necesidad natural de vaciar la vejiga, es aconsejable liberar el dispositivo cada 2 ó 3 horas para evitar un llenado excesivo de la vejiga.

Colocación almohadilla uretra: Al colocar el Dispositivo, asegúrese de que la almohadilla de presión esté en la posición correcta de apriete de la uretra y no esté desplazada, de forma que la uretra quede completamente obstruida para evitar fugas de orina.

Presentación

Contenido: 1 Dispositivo harex[®]
1 estuche transporte
Instrucciones de Uso



HAREX[®]

Dispositivo Premium para la Incontinencia Urinaria
Masculina